



AMIGHETTI NUMERO UNO
 ROCKYMOUNTAIN SUPER LEITA EX-90-4E-CAN 18*
 CHARLESDALE SUPERSTITION
 FLEURY GEN BAXTER LISA EX-92-3E-CAN 12*
 EMERALD-ACR-SA T-BAXTER
 CALBRETT SHOTTLE LISAMAREE EX-91-6YR-CAN 30*

GLPI +2848 PRO\$ 519

EX-94-CAN DPF RDF BLF CNF BYF CVF HH1F HH2F HH3F HH4F HH5F HH6F HCDF HMWF

Num.Reg #: HOCANM11445882 aAa: 342516 DMS: 126
 Nacimiento: 10/26/2012 Kappa Caseina: AA Beta Caseina: A1A2

PRODUCCION		268 Rebaños	387 Hijas	99% Rep.	GEBV 24*DEC				
Leche kg	-88	Grasa kg	22	Grasa %	+0.21	Proteína kg	-7	Proteína %	-0.02
Eficiencia de Conversión	98	RMC	103	Eficiencia Metano	104				

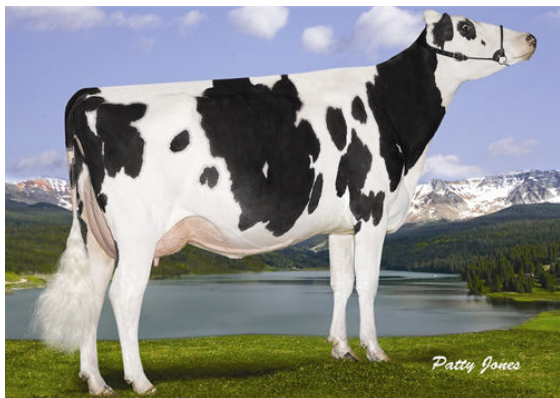
Media de Producción Leche **12,189 kg** Grasa **499 kg** Proteína **394 kg**

SALUD Y REPRODUCCIÓN Immunity **96**

Vida en el Rebaño	109	Inmunidad crías	96
Células Somáticas	98	Facilidad de Parto	97
Fertilidad Hijas	101	Facilidad Parto de las Hijas	99
Cond. Corporal	94	Velocidad Ordeño	108
Resist. Mastitis.	99	Temperamento	106
Persistencia de la lactación	95	Resistencia a Enfermedades Metabólicas	95

TIPO	224 Rebaños	361 Hijas	97% Rep.	GEBV 24*DEC	
Tipo	3	Fortaleza Lechera	1		
Sistema Mamario	2	Grupa	3		
Patas	4	% BB o mejor	77		

Profundidad Ubre		Profunda	2P
Textura Ubre		Suave	8
Ligamento Suspensor Medio		Fuerte	11
Inserción Anterior		Débil	-3
Colocación Pezones Anteriores		Cerrados	4C
Altura Inserción Posterior		Alta	2
Anchura Inserción Posterior		Estrecha	-4
Colocación Pezones Posteriores		Cerrados	13C
Longitud de Pezones		Largos	5L
Ángulo Podal		Bajo	-2
Profundidad de Talón		Alto	2
Calidad de Hueso		Plano	5
Patas Vista Lateral		Curvas	4C
Patas Vista Posterior		Cerradas	0
Estatura		Baja	1B
Anchura de Pecho		Estrecha	-4
Profundidad Corporal		Poco Profunda	0
Capacidad Láctea		Cost. Abierta	3
Fortaleza de Lomo		Fuerte	3
Ángulo de Grupa		Isq. Bajos	3B
Anchura de Grupa		Estrecha	-2



ROCKYMOUNTAIN SUPER LEITA

Dam